

**POZNÁMKA:**

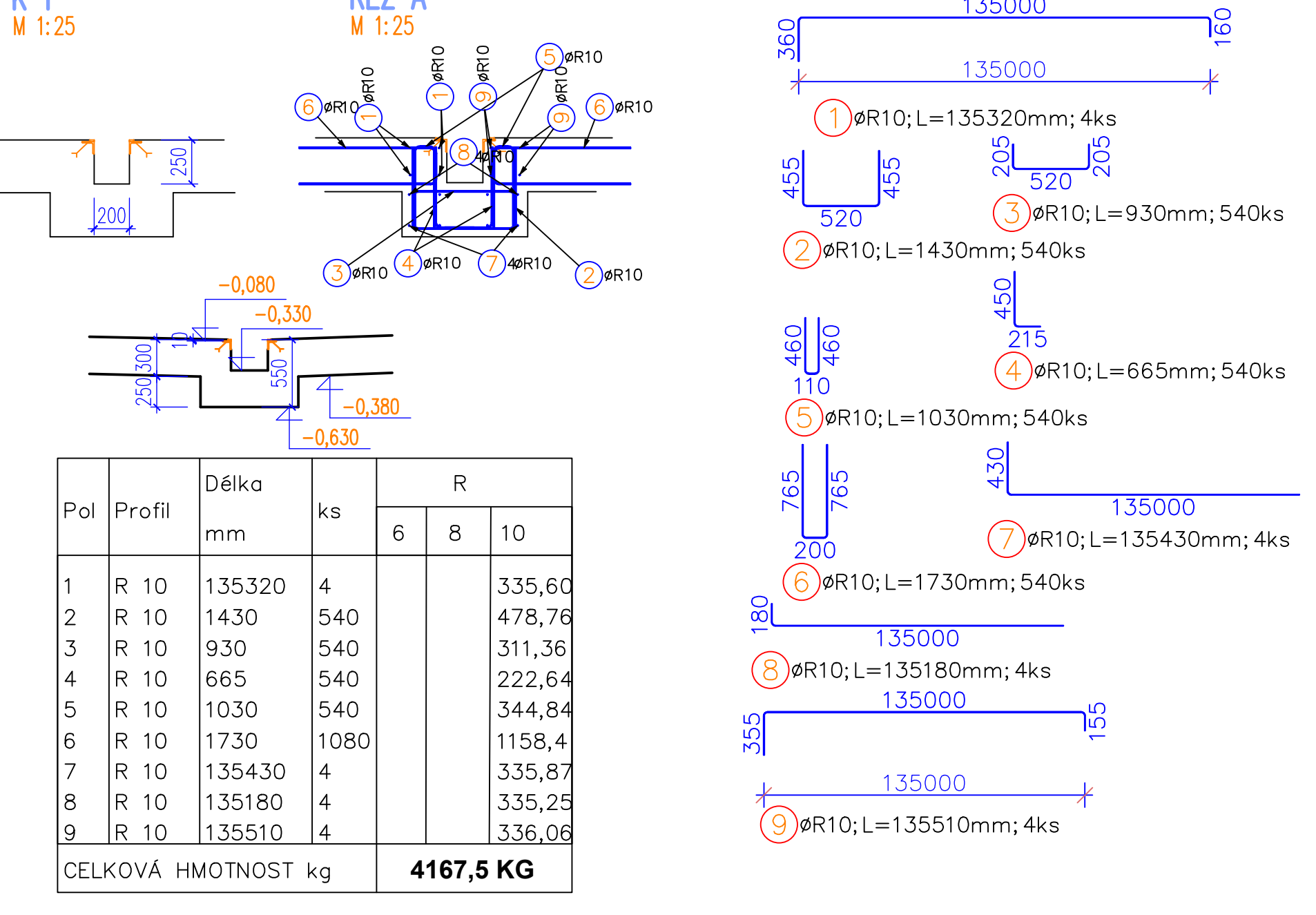
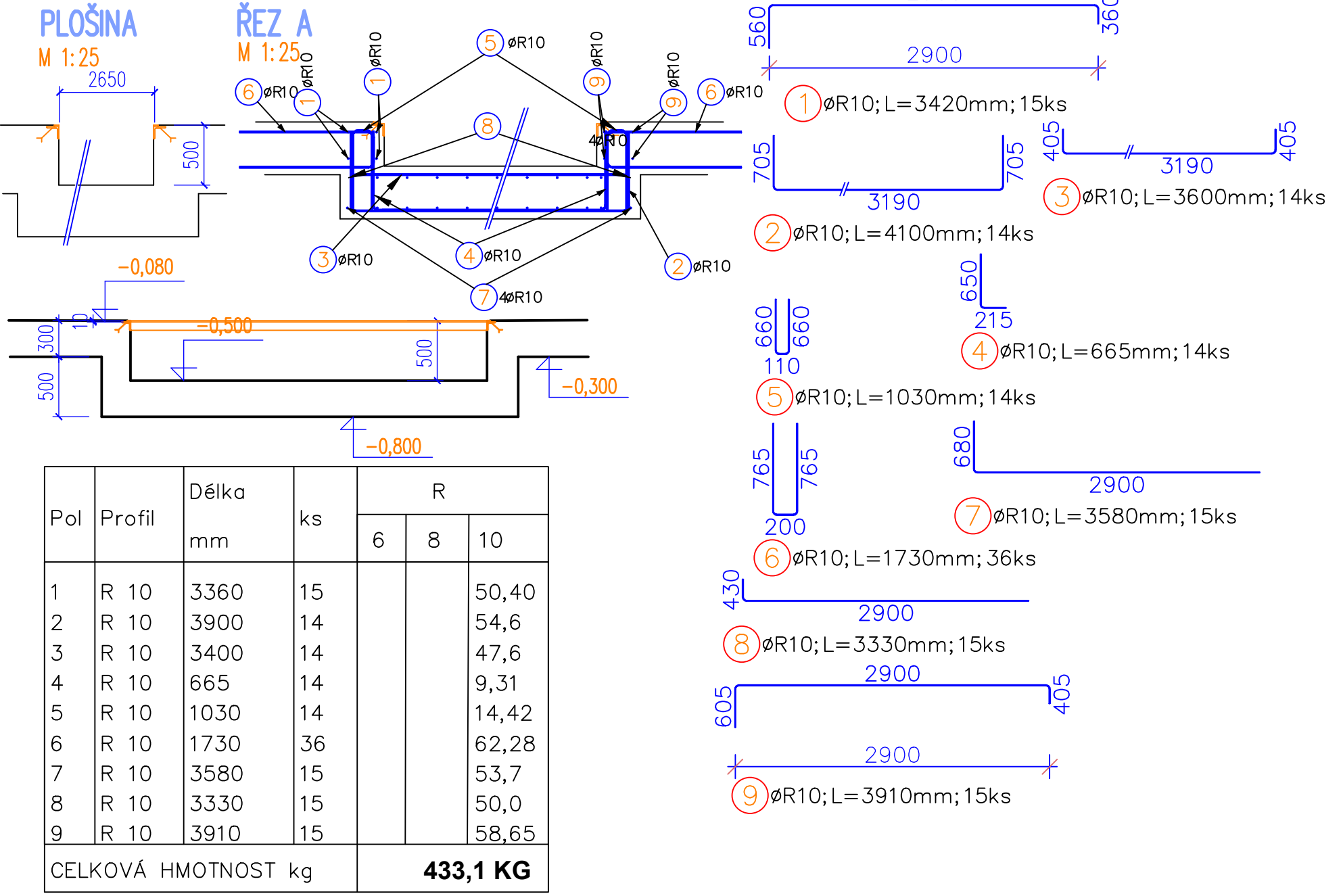
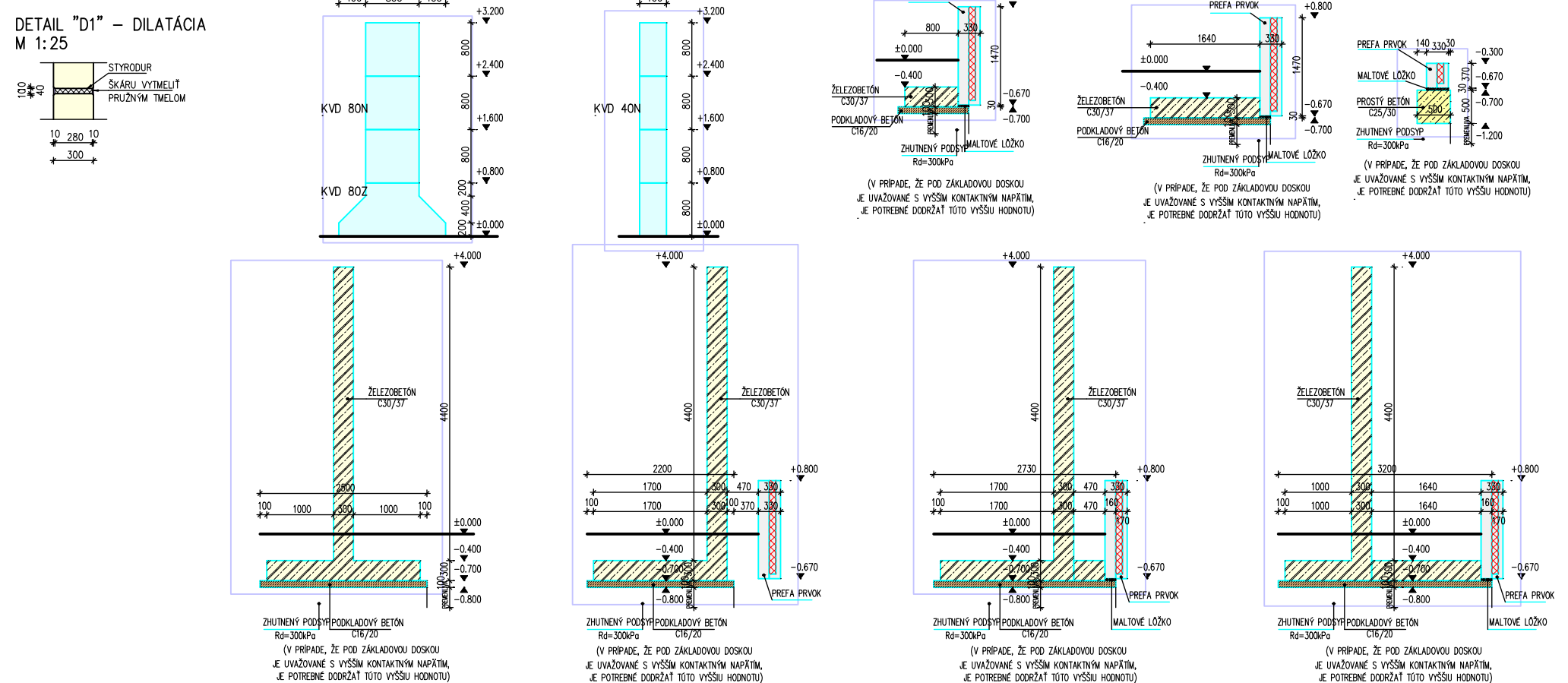
H.H. – HORNÁ HRANA  
S.H. – SPODNÁ HRANA  
H.H.ZN. – HORNÁ HRANA ZÁKLADOVÉHO NOSNIKA  
S.H.ZN. – SPODNÁ HRANA ZÁKLADOVÉHO NOSNIKA  
H.H.K. – HORNÁ HRANA KALICHA  
H.H.P. – HORNÁ HRANA PILOTY

– MONOLITICKÉ PÁTY REALIZOVAT AŽ PO OSADENÍ ZN PRVKOV  
– PODLAHOVÁ DOSKA A SCHODISKO NIE JE SOČASŤOU TETOJ PROJEKTOVEJ DOKUMENTÁCIE  
– OCELOVÉ VÝMENY OTVOROV STREŠNÝCH A OBVODOVÝCH KONSTRUKCIÍ BUDŮ O SKELET PRÍVRANÉ NA  
– ZABUDOVANÉ PLATNE, RESP. KOTVENÉ CHEMICKÝMI KOTVAMI, PRESNÚ POLOHU VŮ.  
VÝKRESY OCEĽ KONŠTRUKCIÍ  
– PRESNÉ TVARY A ROZMERY PRVKOV SKELETU UPRESNI VÝROBNÁ DOKUMENTÁCIA  
DODÁVATEĽA SKELETU  
– POD ZÁKLADY POUŽÍŤ ŠTRKOPEŤKOVÝ PODSYP ZHUTNENÝ NA R<sub>d</sub>=300kPa  
Edm2/Edm1=2,2–2,5, Edm2=100MPa  
(V PRÍPADE, ŽE POD ZÁKLADOVOU DOSKOU JE UVAŽOVANÉ S VÝŠŠIM KONTAKTNÝM NAPÄTÍM, JE POTREBNÉ DODRŽAŤ TÚTO VÝŠŠIU HODNOTU)

**KANÁL K1- ŽELEZOBETON**  
beton STN EN 206-1-C20/25 XC3-CL 0,4 DMAX16, S3 – desky  
beton STN EN 206-1-C20/25 XC3,XA1-CL 0,4 DMAX16, S3 – stěny  
VÝZTUŽ - R 10S05  
KRYTÍ - 30 mm

**POZNÁMKY :**

1) UVEDENÉ DĚLKÝ JSOU VZTAŽENY K OSE PRUTU.  
2) POLOMĚRY OBLOUKŮ JSOU VZTAŽENY KE STŘEDNICI.  
3) NEZNAČENÉ POLOMĚRY JSOU 1/2 D<sub>r</sub> min.  
4) NEZNAČENÉ ÚHLY JSOU 45°, 90° resp 180°.  
5) CELKOVÉ DĚLKÝ VLOŽEK JSOU STŘEDNÍ DĚLKÝ.  
6) VÝZTUŽ VEŠKERÝCH SOUVISEJÍCÍCH ŽB KONSTRUKCIÍ V JINÝCH VÝKRESECH (DESEK, STĚN, ATD.) VZÁJEMNĚ PROVÁZAT.



|   |  |                      |                |  |            |
|---|--|----------------------|----------------|--|------------|
| Autorizace  |  | Odpovědný projektant | Vypracoval     | IDEAPROJEKT spol. s r.o.<br>nám. Míru 1891/13<br>Bruntál tel. 777 933268<br>e-mail: hrstkamiroslov@seznam.cz |            |
| Ing. D. Ondra   |  | Ing. M. Hrstka       | Ing. M. Hrstka | Formát   | 3A4        |
| Investor: AL INVEST Brdičská, a.s.  |  |                      |                | Datum  | 27.01.2026 |
| Akce: <b>ALFAGEN - Technologická příprava vsázky</b><br><b>SO 01 - HALA TECHNOLOGICKÉ PŘÍPRAVY VSÁZKY</b> |  |                      |                | Měřtko   | 1:200      |
|   |  |                      |                | Účel   | DPS        |
|   |  |                      |                | č.zakázky  | 2025_ID 09 |
|   |  |                      |                | Změna/datum  |            |
| Výkres: <b>D.1.1.3. f) VÝKRES ZÁKLADŮ</b>   |  | č.kopie              | č.výkresu      | D.1.1.3. f)  |            |